

# SikaMembran® -Foliensystem

System für die Abdichtung von Fassaden

Construction

**Systembeschreibung:** Das **SikaMembran-Foliensystem** wird zur Abdichtung von Bauwerken mit vorgehängter, hinterlüfteter Fassade eingesetzt. Die einfache und problemlose Verklebung der geschmeidigen **SikaMembran-Folien** zwischen Bauwerk und Einbauelementen (z. B. Fenster) mit **SikaBond-TF plus N** gewährleistet den sicheren Baukörperanschluß und somit eine sichere Abdichtung der oft konstruktionsbedingt großen Zwischenräume. Die Produkte **SikaMembran Uni-P** und **SikaMembran Outdoor-P** werden überall dort eingesetzt, wo eine anschließende Überputzbarkeit der Folien benötigt wird, z. B. zur Abdichtung im Massivbau.

**Systembestandteile:**

Folien	besondere Produktmerkmale	Anwendungsbereich
<b>SikaMembran Universal</b>	Dicke 0,6 mm $\mu$ -Wert: 98.000 $s_d$ -Wert: ca. 60 m	Innen und außen universell einsetzbar
<b>SikaMembran Universal SB</b>	Dicke 0,6 mm $\mu$ -Wert: 98.000 $s_d$ -Wert: ca. 60 m	Innen und außen universell einsetzbar, einseitig selbstklebend (Montage am Fensterprofil)
<b>SikaMembran Uni-P</b>	Dicke 0,6 mm + 0,4 mm Vlies $\mu$ -Wert : 98.000 $s_d$ -Wert: ca. 60 m	Innen und außen einsetzbar, überputzbar, einseitig selbstklebend (Montage am Fensterprofil)
<b>SikaMembran Outdoor</b>	Dicke 0,6 mm $\mu$ -Wert: 52.000 $s_d$ -Wert: ca. 30 m	Außen einsetzbar
<b>SikaMembran Outdoor plus</b>	Dicke 0,6 mm $\mu$ -Wert: 6.500 $s_d$ -Wert: ca. 4 m	Außen einsetzbar
<b>SikaMembran Outdoor SB plus</b>	Dicke: 0,6 mm $\mu$ -Wert: 6.500 $s_d$ -Wert: ca. 4 m	Außen einsetzbar, einseitig selbstklebend (Montage am Fensterprofil)
<b>SikaMembran Outdoor-P</b>	Dicke 0,6 mm + 0,4 mm Vlies $\mu$ -Wert : 6.500 $s_d$ -Wert: ca. 4 m	Außen einsetzbar, überputzbar, einseitig selbstklebend (Montage am Fensterprofil)
<b>SikaMembran Strong</b>	Dicke: 1,2 mm $\mu$ -Wert: 52.000 $s_d$ -Wert: ca. 60 m	Außen einsetzbar

Systemklebstoff	besondere Produktmerkmale	Anwendungsbereich
<b>SikaBond-TF plus N</b>	Einkomponentiger, standfester Klebstoff auf Basis Polyurethan	Verklebung der SikaMembran-Folien auf den bauüblichen Untergründen



Sowie den zusätzlichen Systembestandteilen

Zuatzprodukte	Produktmerkmale	Anwendungsbereich
<b>SikaLastomer-TF</b>	1-K-Kleb- und Dichtstoff auf Basis Butyl-Kautschuk	Verkleben der SikaMembran-Folien an Fundament- und Dachanschlüssen mit bituminösen Abdichtungen
<b>SikaLastomer-Klebeband</b>	Doppelseitiges Klebeband auf Basis Butyl	Fixierhilfe für die werkseitige Verklebung der SikaMembran-Folien mit SikaBond-TF N plus

**Systemmerkmale:**

- **Sehr schnelle und sichere Verarbeitung**
- **Einseitiger Klebstoffauftrag**
- **Keine Vorbehandlung der Folie**
- **Keine Ablüftezeit; keine zusätzliche Verschmutzungsgefahr**
- **Problemlose Anwendung auf unebenen Untergründen (Lunker im Beton), Untergrundaussgleich durch den Klebstoff**
- **Korrekturmöglichkeit der Folien bis 30 Min. nach der Verklebung**
- **Auf Baubedingungen abgestimmt**
- **Dauerhafte Verklebung und damit Abdichtung**
- **Gute Verarbeitung auch in Ecken durch die geschmeidige Folie**
- **Keine zusätzliche mechanische Sicherung notwendig**
- **Sichere, dichte und wärmestandfeste Fixierung durch den Selbstklebestreifen der SikaMembran SB-Versionen auf der Fensterprofilseite**
- **Gute Haftung der gängigen Putzsysteme auf dem Vlies der SikaMembran Uni-P und SikaMembran Outdoor-P.**

## Systemkomponenten

### 1. SikaMembran®-Folien

**Produktbeschreibung:** Die SikaMembran-Folien sind Abdichtungsbahnen aus Synthese-Kautschuk.

**Produktmerkmale:**

- **Geschmeidig, einfache Handhabung**
- **Witterungs- und alterungsbeständig**
- **UV-beständig**
- **Ozonbeständig**
- **Bitumenbeständig**
- **Verrottungsfest**
- **Elastisch**
- **Hohe Reißfestigkeit**

**Lieferform:**

<b>SikaMembran Universal, SikaMembran Outdoor</b>
Rollen 25 m
Rollenbreite in mm: 100, 150, 200, 250, 300, 350, 400, 450, 500, 600, 700, 1200, 1400
<b>SikaMembran Strong, SikaMembran Outdoor plus</b>
Rollen 25 m
Rollenbreite in mm: 100, 150, 200, 250, 300, 350, 400, 500, 1400
<b>SikaMembran Outdoor SB plus, SikaMembran Universal SB</b>
Rollen 25 m
Rollenbreite in mm: 100, 150, 200, 250, 300
<b>SikaMembran Uni-P, SikaMembran Outdoor-P</b>
Rollen 25 m
Rollenbreite in mm: 75, 100, 150

**Farbton:** Schwarz  
Mit entsprechender Bezeichnung bedruckt.

**Lagerfähigkeit:** Bei trockener Lagerung unbegrenzt.

**Technische  
Kennwerte:**

	<b>SikaMembran Universal</b>	<b>SikaMembran Outdoor</b>	<b>SikaMembran Strong</b>	<b>Anmerkung</b>
Chemische Basis	Synthese- kautschuk auf Basis EPDM	Synthese- kautschuk auf Basis EPDM	Synthese- kautschuk auf Basis EPDM	
Dichte	1,3 g/cm <sup>3</sup>	1,3 g/cm <sup>3</sup>	1,22 g/cm <sup>3</sup>	DIN 53 479
Dicke	0,6 mm	0,6 mm	1,2 mm	
μ-Wert	98.000	52.000	52.000	DIN 52 615
äquivalente Luft- schichtdicke s <sub>d</sub>	ca. 60 m	ca. 30 m	ca. 60 m	DIN 52 615
Reißdehnung Reißfestigkeit	ca. 500% > 6 N/mm <sup>2</sup>	ca. 500% 6 N/mm <sup>2</sup>	ca. 500% 6 N/mm <sup>2</sup>	DIN 53 504
Weiterreiß- widerstand	> 8 N/mm	8 N/mm	8 N/mm	DIN 53 507
Brandschutz- klasse	B2 (normal entflammbar)	B2 (normal entflammbar)	B2 (normal entflammbar)	DIN 4102

	<b>SikaMembran Outdoor plus</b>	<b>SikaMembran Outdoor SB plus</b>	<b>SikaMembran Universal SB</b>	<b>Anmerkung</b>
Chemische Basis	Synthese- kautschuk auf Basis EPDM	Synthese- kautschuk auf Basis EPDM	Synthese- kautschuk auf Basis EPDM	
Dichte	1,3 g/cm <sup>3</sup>	1,3 g/cm <sup>3</sup>	1,3 g/cm <sup>3</sup>	DIN 53 479
Dicke	0,6 mm	0,6 mm	0,6 mm	
μ-Wert	6.500	6.500	98.000	DIN 52 615
äquivalente Luft- schichtdicke s <sub>d</sub>	ca. 4 m	ca. 4 m	60 m	DIN 52 615
Reißdehnung Reißfestigkeit	> 400% ca. 5 N/mm <sup>2</sup>	> 400% ca. 5 N/mm <sup>2</sup>	> 500% ca. 6 N/mm <sup>2</sup>	DIN 53 504
Weiterreiß- widerstand	> 10 N/mm	> 10 N/mm	> 8 N/mm	DIN 53 507
Brandschutz- klasse	B2 (normal entflammbar)	B2 (normal entflammbar)	B2 (normal entflammbar)	DIN 4102
Schälwiderstand Selbstklebe- streifen		ca. 1 N/mm	ca. 1 N/mm	DIN 53 289

	<b>SikaMembran Uni-P</b>	<b>Sikamembran Outdoor-P</b>	<b>Anmerkung</b>
Chemische Basis	Synthese Kautschuk auf Basis Butyl mit Vlieskaschierung	Synthese Kautschuk auf Basis EPDM mit Vlieskaschierung	
Dichte	1,3 g/cm <sup>3</sup>	1,3 g/cm <sup>3</sup>	DIN 53 479
Dicke	0,6 mm + 0,4 mm Vlies	0,6 mm + 0,4 mm Vlies	
μ-Wert	98.000	6.500	DIN 52 615
Äquivalente Luftschichtdicke sd	ca. 60 m	ca. 4 m	DIN 52 615
Reißdehnung Reißfestigkeit	ca. 500 % > 6 N/mm <sup>2</sup>	ca. 400 % ca. 5 N/mm <sup>2</sup>	DIN 53 504
Weiterreißwiderstand	> 8 N/mm	10 N/mm	DIN 53 507
Brandschutzklasse	B2 (normal entflammbar)	B2 (normal entflammbar)	DIN 4102
Schälwiderstand Selbstklebestreifen	ca. 1 N/mm	ca. 1 N/mm	DIN 53 289

**Hinweis:**

Zur Verklebung der **SikaMembran Folien** sind die jeweiligen Systemprodukte zu verwenden. Bei unbekanntem Untergründen ist die Haftung und Verträglichkeit zu prüfen.

## 2. SikaBond®-TF plus N

**Produktbeschreibung:**

Einkomponentiger, elastischer Systemklebstoff auf Basis Polyurethan für das **SikaMembran-Foliensystem**.

**Anwendungsgebiet:**

**SikaBond-TF plus N** wird für die Verklebung der Folien **SikaMembran Universal, SikaMembran Strong, SikaMembran Outdoor, SikaMembran Outdoor plus, SikaMembran Universal SB** und **SikaMembran Outdoor SB plus (baukörperseitig)** hinter vorgehängten Fassaden eingesetzt. Für die überputzbaren Folien **SikaMembran Uni-P** und **SikaMembran Outdoor-P** wird **SikaBond-TF plus N** für die vollflächige baukörperseitige Verklebung eingesetzt.

**Produktmerkmale:**

- **Sichere Verarbeitung bei guter Standfestigkeit**
- **Haftung auf Beton, Aluminium blank und pulverbeschichtet, Hart-PVC, Holz sowie weitere bauübliche Werkstoffe**
- **Einseitiger Klebstoffauftrag**
- **Untergrundausgleichend**
- **Schnelle Aushärtung**
- **Kein Anpreßdruck notwendig**

**Lieferform:**

Schlauchbeutel à 600 ml (1 Karton = 20 Schlauchbeutel).

**Farbton:**

Schwarz

**Lagerfähigkeit:**

12 Monate bei kühler und trockener Lagerung in unbeschädigten Originalgebinden bei Temperaturen zwischen + 10°C und + 25°C.

**Technische  
Kenndaten:**

	<b>Kennwerte</b>	<b>Anmerkung</b>
Chemische Basis	1-K-Polyurethan	
Dichte	ca. 1,29 g/ml	DIN 53 479
Standfestigkeit	sehr gut	
Zugfestigkeit	1,5 N/mm <sup>2</sup>	DIN 53 504
Schälwiderstand	ca. 1 N/mm	DIN 53 289
Bruchdehnung	> 600%	DIN 53 504
Hautbildungszeit	90 Minuten	Normklima nach DIN 50 014-23/50-2
Durchhärtung	4 mm in 24 Stunden	Normklima nach DIN 50 014-23/50-2
Härte Shore A	ca. 25	DIN 53 505
Verarbeitungstemperatur	+ 5°C bis 35°C	
Gebrauchtemperatur	- 40°C bis + 90°C	

**Chemische  
Beständigkeit:**

Beständig gegen Wasser, Meerwasser, Kalkwasser, neutrale wässrige Reinigungsmittel.

## Systemergänzende Produkte

### 1. SikaLastomer®-TF

**Produkt-  
beschreibung:**

Einkomponentiger, plastischer Kleb- und Dichtstoff auf Basis von Butylkautschuk.

**Anwendungsgebiet:**

**SikaLastomer-TF** wird für die Verklebung der **Folien SikaMembran Universal SikaMembran Strong, SikaMembran Outdoor, SikaMembran Outdoor plus und SikaMembran Outdoor SB plus (baukörperseitig)** speziell auf bituminösen Untergründen in Fundament- und Dachanschlußbereichen eingesetzt. Bei der Einwirkung von statischen Kräften, z. B. wenn das Eigengewicht der Folie von der Verklebung getragen wird, muß die Verbindung mit einer Leiste zusätzlich gesichert werden.

**Lieferform:**

Schlauchbeutel à 600 ml (1 Karton = 20 Schlauchbeutel)

**Farbton:**

Grau

**Lagerfähigkeit:**

9 Monate bei kühler und trockener Lagerung in unbeschädigten Originalgebinden bei Temperaturen zwischen + 10°C und + 25°C.

**Technische  
Kenndaten:**

	<b>Kennwerte</b>
Chemische Basis	Butylkautschuk
Dichte	ca. 1,8 g/cm <sup>3</sup>
Verarbeitungstemperatur	+ 5°C bis 40°C
Gebrauchstemperatur	- 40°C bis + 60°C

### 2. SikaLastomer®-Klebeband

**Produkt-  
beschreibung:**

Doppelseitiges Klebeband auf Basis Butylkautschuk, witterungsbeständig.

**Anwendungsgebiet:**

**SikaLastomer-Klebeband** wird bei der werkseitigen Verklebung der **SikaMembran-Folien** mit **SikaBond-TF plus N** als zusätzliche Fixierhilfe eingesetzt. Die Fixierung ermöglicht, die frisch verklebten Elemente sofort zu transportieren.

<b>Lieferform:</b>	Rollen à 30 m x 0,6 mm, 1 Karton mit 48 Rollen Bandbreite 12 mm	
<b>Farbton:</b>	Schwarz	
<b>Lagerfähigkeit:</b>	9 Monate bei kühler und trockener Lagerung in unbeschädigten Originalgebinden bei Temperaturen zwischen + 10°C und + 25°C.	
<b>Technische Kenndaten:</b>		<b>Kennwerte</b>
	Chemische Basis	Butylkautschuk
	Klebekraft	ca. 0,8 N/mm
	Reißfestigkeit	ca. 2,5 N/mm
	Verarbeitungstemperatur	+ 10°C bis + 35°C
	Gebrauchstemperatur	- 40°C bis + 80°C

**Verarbeitung:** Bei der **werkseitigen Vormontage** wird das **SikaLastomer-Klebeband** auf das Fensterelement aufgetragen, daneben wird **SikaBond-TF plus N** raupenförmig aufgetragen. Das Klebeband übernimmt die sofortige Fixierung während der Klebstoff **SikaBond-TF plus N** aushärtet.

## Planung

**Materialverbrauch:**

<b>SikaBond-TF plus N</b>	Düsendurchmesser ca. 5 mm am Einbauelement; ca. 8 mm am Mauerwerk	je nach Untergrund etwa 7 m pro 600 ml Schlauchbeutel bei 2 – 3 cm Klebefläche am Fenster- element + 4 – 5 cm Klebefläche am Baukörper.
---------------------------	---	--

**Konstruktionshinweise:**

- Die innere Abdichtung soll mindestens so dampfdicht sein wie die äußere.
- Bei der Abdichtung ist darauf zu achten, daß der Fugenraum vorab mit Mineralwolle o.ä. gut gedämmt worden ist (Vermeidung von Wärmebrücken und Taupunktunterschreitung auf der Innenseite).

**Tabelle zum Vergleich verschiedener Abdichtungsmöglichkeiten nach dem Diffusionsverhalten:**

Produkt	μ-Wert	Fugentiefe/ Dicke	s <sub>d</sub> -Wert
Sikaflex PRO-1 FC Sikaflex PRO-2 HP	2.500	8 mm 12 mm 16 mm 20 mm	ca. 20 m ca. 30 m ca. 40 m ca. 50 m
SikaMembran Outdoor plus SikaMembran Outdoor SB plus SikaMembran Outdoor-P	6.500	0,6 mm	ca. 4 m
SikaMembran Outdoor	52 000	0,6 mm	ca. 30 m
SikaMembran Strong	52 000	1,2 mm	ca. 60 m
SikaMembran Universal SikaMembran Universal SB SikaMembran Uni-P	98 000	0,6 mm	ca. 60 m

Die wasserdampfdiffusionsäquivalente Luftschichtdicke (s<sub>d</sub>-Wert) gibt an, wie dick eine Luftschicht wäre, um den gleichen Diffusionswiderstand zu haben, wie das betrachtete Bauteil:

**Der s<sub>d</sub>-Wert ist der einzige aussagekräftige Wert zur Beschreibung des Diffusionsverhaltens eines Bauteils.**

Beispiel: Sikaflex-PRO 2 HP, Fugendicke: 12 mm

$$s_d = \mu \cdot \text{Fugendicke in Meter}$$

$$s_d = 2500 \cdot 0,012 \text{ m} = 30 \text{ m}$$

**Nach dem Grundsatz „innen (dampf-)dichter wie außen“ ist bei Verwendung von Sikaflex-Dichtstoffen in der Innenfuge, ein Einsatz von SikaMembran Outdoor plus bzw. Outdoor SB plus als Außenabdichtung zu empfehlen.**

**Ebenfalls kann auch SikaMembran Outdoor eingesetzt werden.**

## Ausführung (vorgehängte, hinterlüftete Fassade)

### Verarbeitungsbedingungen:

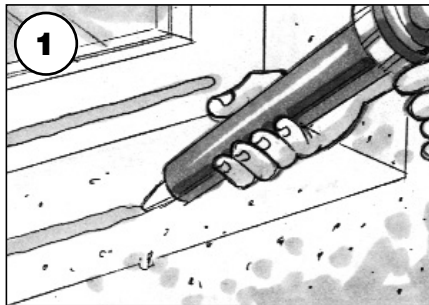
Die Verarbeitung kann nur auf trockenen Untergründen erfolgen. Die Temperatur darf + 5°C nicht unterschreiten.

Bei Temperaturen zwischen - 5°C und + 5°C ist bei **SikaBond-TF plus N** mit einer verlangsamten Aushärtung und ebenso mit einem verzögerten Haftungs-aufbau zu rechnen. Bei weiter sinkenden Temperaturen (nach der Verklebung) kann es ggf. notwendig sein, die Folie temporär mechanisch bis zur Aushärtung des Klebstoffes zu fixieren.

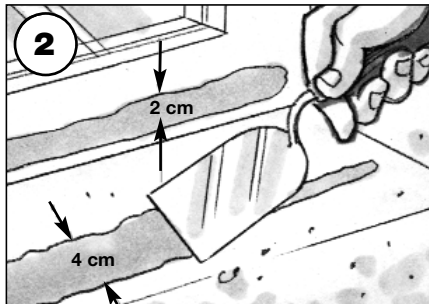
Die Untergründe müssen fest, sauber, trocken, staub-, fett- und ölfrei sein. Primerlose Anwendung auf Beton und bauüblichen Werkstoffen.

### Werkzeuge:

Zur sicheren und problemlosen Montage sind folgende Arbeitsmittel ausreichend: Schlauchbeutelhanddruckpistole, Schutzhandschuhe, Teppichmesser, große und kleine Spachtel, Kunststoffrolle.



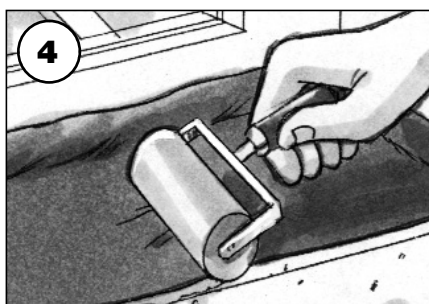
Klebstoff **SikaBond-TF plus N** mittels Schlauchbeutelpistole und Düse auftragen.  
(Düsendurchmesser ca. 8 mm)



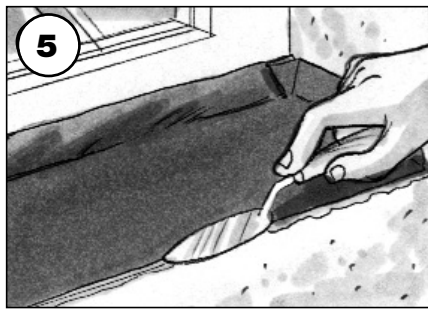
Mit einer Spachtel die Klebstoffraupe am Bauwerk auf ca. 4 – 5 cm Breite und 1 mm Dicke (je nach Untergrund) verziehen, am Fensterelement genügt eine Breite von 2 – 3 cm und eine Dicke von 1 mm.



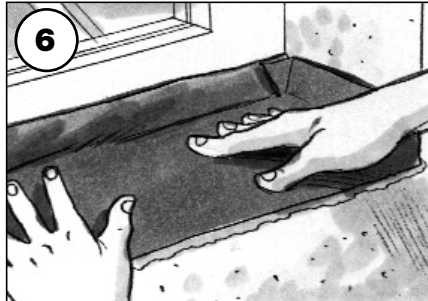
**SikaMembran-Folie** schleifenförmig und spannungsfrei ankleben. Folie in den Klebstoff eindrücken.  
Bei Folienüberlappungen mindestens 5 cm Überlappungslänge einhalten.



Mit Hilfe einer Kunststoffrolle die **SikaMembran-Folie** andrücken. Es ist darauf zu achten, daß die Folie auf der Breite von 4 cm vollflächig verklebt ist.



Anschließend die Folienkante mit einer Spachtel in den überschüssigen Klebstoff einbetten.



Bis 30 Minuten nach der Verklebung besteht noch die Möglichkeit die verklebten Folien nachzujustieren.

**SikaMembran Outdoor SB plus, SikaMembran Universal SB, SikaMembran Uni-P und SikaMembran Outdoor-P:**

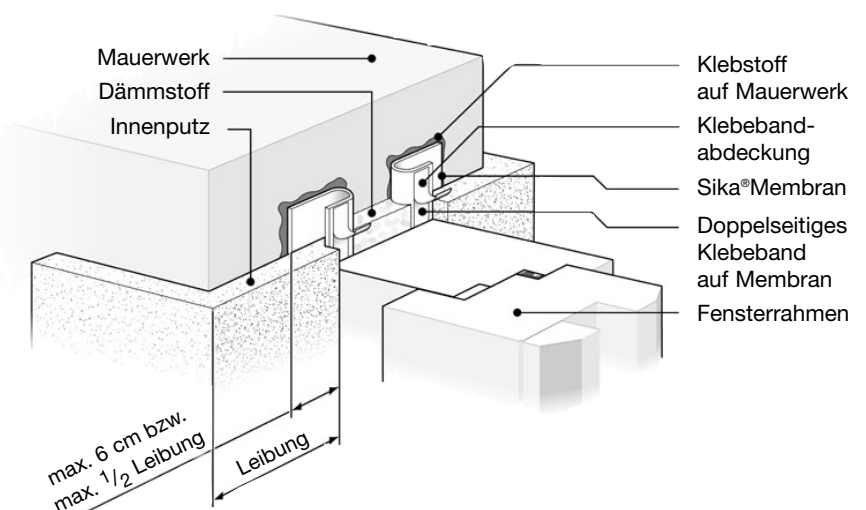
**Verarbeitung: Schutzfolie des Selbstklebestreifens abziehen und SikaMembran Folie auf das trockene und fettfreie Fensterprofil aufbringen und gut andrücken (ggf. sind die Oberflächen mit Sika Remover-208 zu reinigen). Auf eine faltenfreie Verklebung ist zu achten um Undichtigkeiten zu vermeiden. Der Selbstklebestreifen der SikaMembran Folie darf nur auf glatten, nicht saugfähigen Untergründen wie Alu und PVC eingesetzt werden. Der Selbstklebestreifen darf nicht auf saugfähigen Untergründen wie z.B. Beton und bitumenhaltigen Untergründen eingesetzt werden.**

## Ausführung (überputzbare Folien)

### Hinweis:

Zur Montage überputzbarer Folien zum Abdichten der Fensteranschlussfugen wird ausdrücklich auf das Merkblatt "Verputzen von Fensteranschlussfolien" verwiesen, herausgegeben vom Deutschen Stuckgewerbebund, dem Bundesverband der Gipsindustrie e.V., dem Fachverband Glas, Fenster, Fassade Baden-Württemberg und dem Industrieverband Werkmörtel e.V.

- In den Bereichen in denen die Folie überputzt werden soll, ist eine vollflächige Verklebung der Folie mit dem Untergrund notwendig.
- Zur Vermeidung von Spannungen in den überputzten Bereichen ist die Folie in der Fuge mit einer losen Schlaufe spannungsfrei zu verlegen.
- Die Folie darf, bezogen auf die Breite max. 6 cm überputzt werden, wobei in der Leibung mindestens nochmals die gleiche Breite zur Verfügung stehen muss auf welcher der Putz mit einem konventionellen Putzträger (z.B. Mauerwerk) in Kontakt steht.
- Vor dem Überputzen muss bei 23 °C /50% rel. Luftf. eine Abbindezeit des Klebstoffes von mindestens 3 Tagen eingehalten werden. Bei 10°C ist eine Abbindezeit von 7 Tagen einzuhalten.





**Gefahrenhinweis:** Für den Umgang mit unseren Produkten sind die wesentlichen physikalischen, sicherheitstechnischen, toxikologischen und ökologischen Daten den stoffspezifischen Sicherheitsdatenblättern zu entnehmen.  
Die einschlägigen Vorschriften, wie z.B. die Gefahrstoffverordnung, sind zu beachten.  
Auf Wunsch stellen wir Ihnen unser System-Merkblatt (TM-Kennziffer 7510) „Hinweise zum Arbeitsschutz beim Umgang mit Produkten der Sika Deutschland GmbH“ zur Verfügung.

**Datenbasis:** Alle technischen Daten, Maße und Angaben in diesem Datenblatt beruhen auf Labortests. Tatsächlich gemessene Daten können in der Praxis aufgrund von Umständen außerhalb unseres Einflussbereiches abweichen.

**Rechtshinweise:** Die vorstehenden Angaben, insbesondere die Vorschläge für Verarbeitung und Verwendung unserer Produkte, beruhen auf unseren Kenntnissen und Erfahrungen im Normalfall, vorausgesetzt die Produkte wurden sachgerecht gelagert und angewandt. Wegen der unterschiedlichen Materialien, Untergründen und abweichenden Arbeitsbedingungen kann eine Gewährleistung eines Arbeitsergebnisses oder eine Haftung, aus welchem Rechtsverhältnis auch immer, weder aus diesen Hinweisen, noch aus einer mündlichen Beratung begründet werden, es sei denn, dass uns insoweit Vorsatz oder grobe Fahrlässigkeit zur Last fällt. Hierbei hat der Anwender nachzuweisen, dass er schriftlich alle Kenntnisse, die zur sachgemäßen und erfolgversprechenden Beurteilung durch Sika erforderlich sind, Sika rechtzeitig und vollständig übermittelt hat. Der Anwender hat die Produkte auf ihre Eignung für den vorgesehenen Anwendungszweck zu prüfen. Änderungen der Produktspezifikationen bleiben vorbehalten. Schutzrechte Dritter sind zu beachten. Im übrigen gelten unsere jeweiligen Verkaufs- und Lieferbedingungen. Es gilt das jeweils neueste Technische Merkblatt, das von uns angefordert werden sollte, oder unter [www.sika.de](http://www.sika.de) aktuell downgeloadet werden kann.



**Sika Deutschland GmbH**  
Kornwestheimer Str. 107  
70439 Stuttgart  
Telefon (07 11) 80 09-0  
Telefax (07 11) 80 09-321

**Sika Deutschland GmbH**  
Stuttgarter Str. 139  
72574 Bad Urach  
Telefon (0 71 25) 9 40-0  
Telefax (0 71 25) 9 40-321

**Sika Korrosionsschutz GmbH**  
Rieter Tal  
71665 Vaihingen/Enz  
Telefon (0 7042) 109-0  
Telefax (0 7042) 109-180

